



9.



10.

9. Po zkompletování, seřízení šíře hrazdy a vyrovnání do roviny dostatečně dotáhneme všechny spoje, zejména spoje na falcích krytiny.

10. Připravené zkompletované střešní žebříky s přidanou příčkou pro nastavení žebříku do větší délky jak 2 m. Rozteč příček žebříku si upravíme dle vlastního uvážení, na 2 m žebříku je dodáváno 6 ks příček. Žebřík by měl být uchycen vždy max. po 2 m, tzn. pro jeden žebřík potřebujete 2 držáky (kompletní hrazdy + 2x 72b nebo c + 132b nebo c), pro spojené dva žebříky za sebou pak tři držáky, tři spojené žebříky 4 držáky atd.



11.



12.

11. Usazení žebříku do držáku. Při nasazování si žebřík natočíme stranou a nosič příčky protáhneme mezi bočnicemi a dorazíme příčku do profilu nosiče. pokud to jde obtížně, můžete si povolit šrouby držící příčku žebříku a tím mírně roztáhnout bočnice od sebe. Nezapomeňte poté šrouby opět dotáhnout!

12. Pohled na nasazený žebřík do nosiče příčky, vedle se již připravuje další konzola s držáky na potřebnou rozteč falců.



13.

Obdobným způsobem namontujeme již smontovanou hrazdu s nosičem a držáky, jen s tím rozdílem, že nenatáčíme žebřík, ale smontovanou hrazdu. Usadíme na falce a dostatečně dotáhneme šroubové spoje, opět zejména na držácích č. 132. Dotáhneme je tak, až se příložník mírně prohne, v žádném případě nedotahujeme až na maximální prohnutí příložníku.



14.

Pohled na namontovaný jeden střešní žebřík, který bude dále nastavován směrem nahoru. Tímto způsobem montujeme střešní žebřík i na jiné druhy nefalcovaných krytin (jako jsou plechové ve tvaru tašek, pálené i betonové, vláknocementové i bitumenové, s použitím příslušných uni šablon nebo mezivln a ploten PLATON.



PLATON spol. s r.o. | Rumburská 674, 407 77 Šluknov  
tel: 412 386 110 | fax: 412 386 627 | e-mail: strechy@platonso.cz  
777 213 363 [www.platonso.cz](http://www.platonso.cz)



## MONTÁŽNÍ NÁVOD

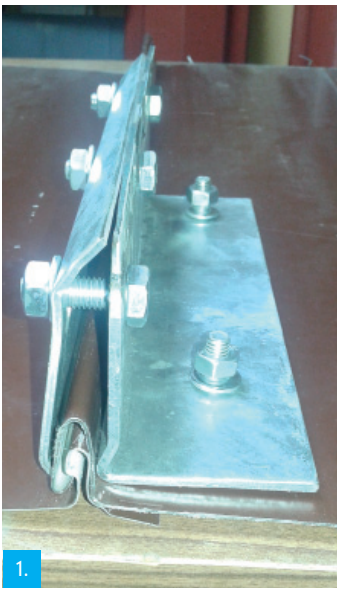
# Střešní žebřík pro falcované krytiny (ze svitků i typu „click“)

(výrobky katalog. č.: 72b, 132a, č. 167b - pro falcované krytiny ze svitku; 72c, 132b, 167b - pro falcované „click“ krytiny)

nová kat. čísla: x0723, x1321, x1671 - pro falc. krytiny ze svitku; x0723, x1322, x1672- pro falcované "click" krytiny

**PLATON**  
www.platonso.cz





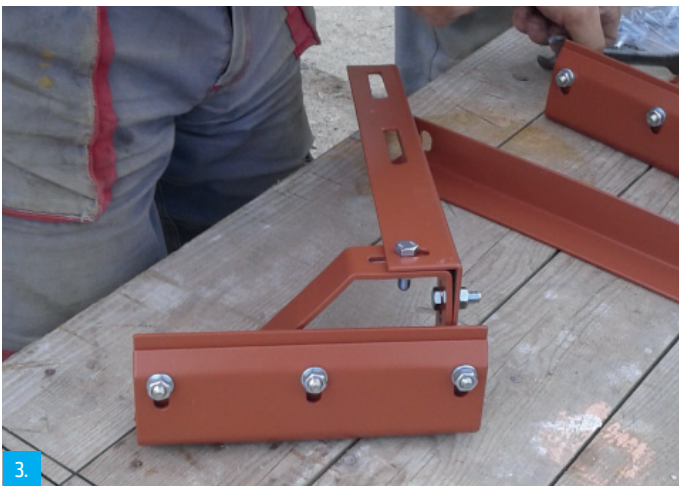
1.



2.

1. Jako držák konzole a tím i celého žebříku k falcu krytiny se používá výrobek č. 132a pro falcované krytiny ze svitků a č. 132b pro krytiny se zaklíkávacími falci. **POZOR!** Držák č. 132 b musí být na falcu nasazen dle obrázku, tedy příložníkem (vlevo) na straně, kde končí hrana překrývající části falcu, tedy ohyb příložníku musí být pod ní! Proto jsou tři otvory v příložníku oválné, aby bylo možno příložník nastavit pro různé druhy zaklíkávacích falců.

2. Pohled na držák k falcu č. 132 s namontovaným držákem hrazdy žebříku. č. 72b nebo 72c. Pro falcované krytiny ze svitků se použije držák výšky 90 mm (72b), pro krytiny se zaklíkávacími falci je určen držák výšky 120 mm (72c). Montuje se tak, že musí být na střeše orientován šikmou částí směrem k okapu střechy.



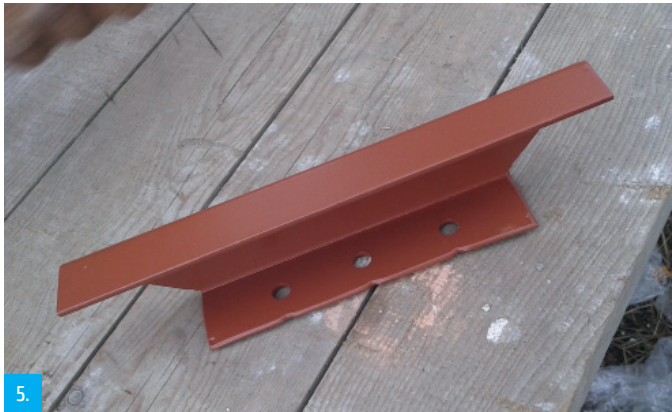
3.

Pohled na zkompletovanou pravou část hrazdy s držáky.



4.

Částečně zkompletovaná levá část hrazdy s držáky.



5.

Nosič příčky střešního žebříku se třemi otvory pro kompletaci obou krajních částí hrazdy.



6.

Připravená hrazda s držáky k montáži na krytinu s ještě nesešroubovanou střední částí, tu sestavíme až po přiložení krytiny dle rozteče falců. Další hrazdy si již můžeme podle první smontované a vyzkoušené zkompletovat již na zemi či lešení.



7.

Oba konce hrazdy si nasadíme na sousední falce v potřebné poloze a ve střední části je sestavíme a zkompletujeme s nosičem příčky žebříku a upravíme dle rozteče falců.



8.

Nosič příčky žebříku nemusí být nutně ve středu hrazdy, záleží kde vyjdou otvory pro šrouby. Minimální množství šroubů, které spojují obě části hrazdy (úhelníků) a nosiče příčky žebříku jsou dva šrouby. Oba musí procházet shora skrz nosič příčky žebříku a oba úhelníky. Pokud vznikne otvor jen pro jeden šroub, druhý umístíme z boční strany úhelníků v místě oválných otvorů. Tam doporučujeme umístit šroub i v případě, že shora máme šrouby dva. Šroubů M8 je v sadě dostatek včetně podložek a matic.