



1.

Držák trubkového zachytávače č. 68 nebo 69 s povolenými šrouby přitlačíme do falce až na doraz.



2.

Zkontrolujeme správnou orientaci držáku dle obrázku (zkosení směrem ze střechy dolů). Šrouby přitáhneme na maximum tak, aby bylo zaručeno dostatečné sevření falce ve svěrci držáku. Na tomto dotažení závisí celková únosnost únosnost sněhového zachytávače!



3.

Nejprve si vyměříme správnou polohu držáků. První řada (případně jediná) by měla být umístěna zhruba nad pozednicí, případně v úrovni obvodové zdi domu.



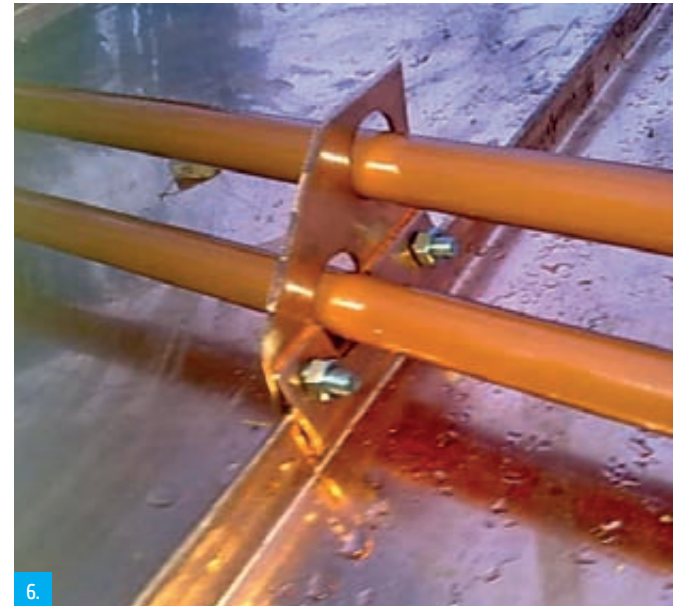
4.

Držáky musí být umístěny na každém svislém falcu, pokud jsou falce od sebe vzdáleny více jak 30 cm.



5.

Do namontovaných držáků nasuneme nejdříve spodní tyč a konce zajistíme koncovkami tyčí č. 16, v případě delších úseků zachytávače konce tyčí propojíme spojkami tyčí č. 17.



6.

Poté u držáku č. 69 nasuneme horní tyč a opět zajistíme ve správné poloze koncovkami č. 17, případně spojíme následně tyče spojkami tyčí č. 16.



7.

Celkový pohled na namontovaný dvoutyčový zachytávač na falcované měděné krytině.



9.

Měděné tyče lze dodat v provedení s výztuhou (ocelová tyč a zaletovaná čela tyče) nebo pro nižší nadmořské výšky nevyztuženou - dutou.



8.

Tyto držáky včetně tyčí, spojek a koncovek dodáváme v provedení nejen měď, ale i nerez nebo ocel žárově zinkovaná, případně navíc s nástřikem práškovou barvou.



MONTÁŽNÍ NÁVOD

## Držák tyčového zachytávače na falcovanou krytinu

(výrobky katalog. č.: 12, 13, 24, 25, 27, 80 a 129)



PLATON spol. s r.o. | Rumburská 674, 407 77 Šluknov  
tel.: 412 386 110 | fax: 412 386 627 | e-mail: [střechy@platonsro.cz](mailto:střechy@platonsro.cz)  
777 213 363 [www.platonsro.cz](http://www.platonsro.cz)

**PLATON**  
[www.platonsro.cz](http://www.platonsro.cz)